

3年後、なりたい自分がそこにいる。



2025 学校案内  
TSUKIDATE HIGH SCHOOL GUIDE  
宮城県築館高等学校

## 校訓

**共助** 多様な文化や価値観を認め、思いやり支え合いながら生活する。

**研鑽** 心身の健康を維持し、学問における真理を主体的に追究する。

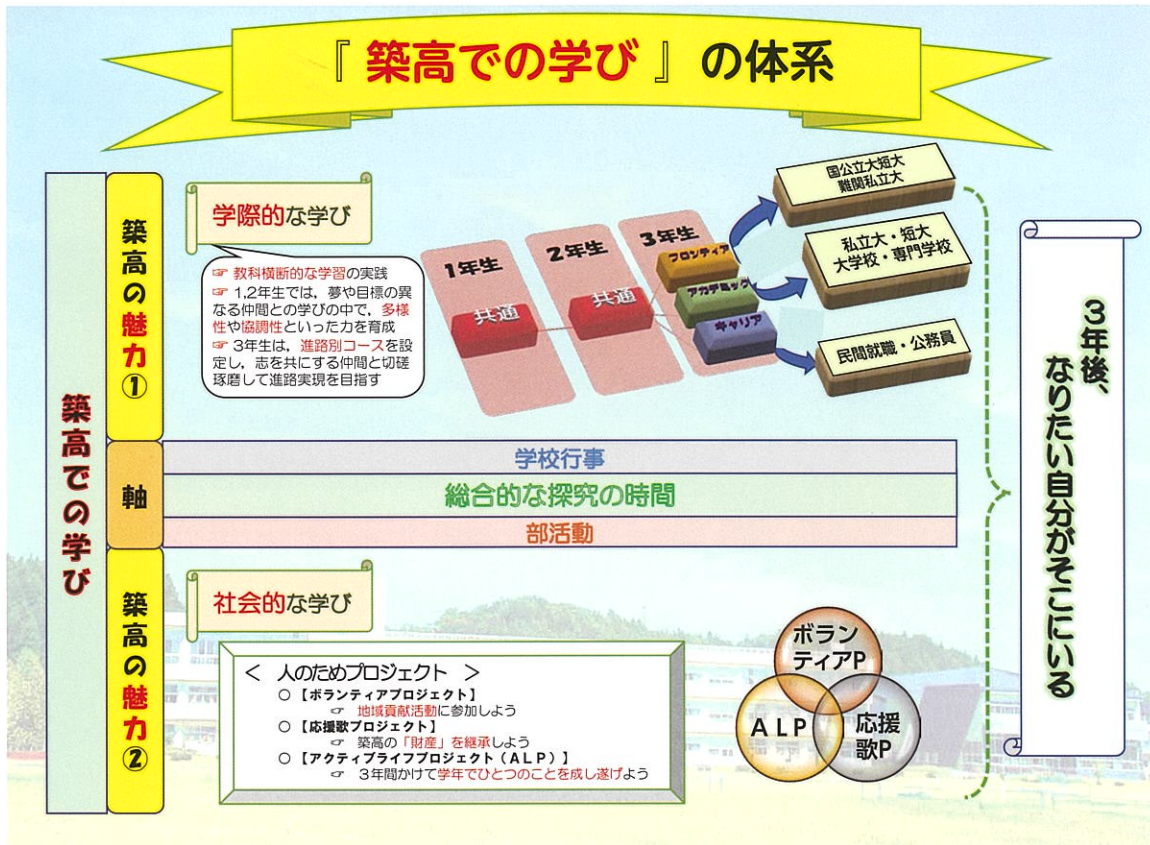
**進取** 高い目標に果敢に挑戦し、自ら未来を切り拓き創造的に生きる。

## 教育目標

社会の有為な形成者として、一人一人が他者への共感を持ち、自ら研鑽を積み、創造性と進取の精神を養う、心身ともに健康な人間を育成する。

## 教育方針

豊かな人間性の涵養 学力の向上 進路目標の達成 グローバル人材の育成 安全・安心な学校づくり



## 教育課程 (令和7年度入学生用)

	1	2	3	4	5	6	7	8	9	10	11	12	13	14	15	16	17	18	19	20	21	22	23	24	25	26	27	28	29	30	31	32	33	34	35	
<b>1年生</b>	現代の国語②	言語文化③	地理総合②	歴史総合②	数学Ⅰ④	数学A②	化学基礎②	地理基礎②	体育②	保健①	音楽Ⅰ②	英語コミュニケーションⅠ④	論理・表現Ⅰ③	情報Ⅰ②	警備⑤	LHR①																				
<b>2年生</b>	論理国語②	古典探究③	数学Ⅱ⑤	数学B②	公共②	生物基礎②	文学国語②	地理探究③	日本史探究③	体育②	保健①	英語コミュニケーションⅡ④	論理・表現Ⅱ③	家庭基礎②	総合探究①	LHR①																				
						生物基礎②	世界史探究③																													
						物理基礎②	化学③																													
<b>3年生</b>	論理国語②	古典探究②	政治・経済②	地理探究③	実用国語③	美術Ⅰ②	文学国語②	科学と人間生活②	体育③	英語コミュニケーションⅢ④	論理・表現Ⅲ②	数学C②	音楽Ⅱ②	情報Ⅱ②	フードデザイン③	発展国語②	発展数学②																			
				日本史探究③	発展数学α③	保育基礎②	生物④	生物④																												
				世界史探究③	発展英語③	倫理②	物理④																													
				化学③	数学Ⅲ⑤	発展英語②																														

\* 令和9年度より50分6時間授業を実施する予定です。

\* 開講科目は、一部変更する場合があります。

# 夢実現に向けた取り組み

FOR THE FUTURE

## 令和の築高で『なりたい自分』に出会ってみよう! 学校長 野中 淳

築館高校は大学や短大・専門学校への進学や公務員・民間への就職など多様な進路を実現できる学校です。今年度入学生からは自分の可能性をじっくり追求し、最終的な進路を決定できるよう1・2年生まではおおむね共通の内容を学び、3年生でフロンティア・アカデミック・キャリアと進路別に3つのコースを選択して学ぶシステムに変更しました。また、3年後の令和9年度からは、中学校からのスムーズな接続と探究型学習や部活動、ボランティア活動など体験的な活動や個別に学べる時間を放課後に確保するため50分6時間(週1日は7時間)授業に変更する予定です。

日々の学習では、英語・数学・国語の基礎教科において習熟度別授業を展開し、きめ細やかで丁寧な指導を行っています。また、タブレットやICT機器を用い、分かりやすく個別最適な学びの実現に向けた授業研究を進めています。探究学習では地域の皆さんにご協力いただき、仲間とチー

ムを組み新たな視点で郷里、栗原地域の潜在的な魅力を探り、栗原市に政策提言しています。部活動や学校行事も「今できる最大限を目指して」多くの仲間と共に切磋琢磨し、コロナ禍後の令和の新たなスタイルを模索しながら楽しく活動しています。ボランティア活動も生徒の皆さんが参加しやすいように「人のためプロジェクト」にリニューアルしました。築館高校では、たくさんの仲間と一緒に学習・部活動・学校行事・ボランティア活動を通し、さまざまなものの考え方を学び、刺激し合いながら自分の中に隠れている可能性を見だし、人間力を高めることができます。令和の時代を担う皆さんが「なりたい自分」を実現できる学校です。令和の時代が変わっていきこうとする築高で多くの仲間と学び、楽しく思い出に残る高校生活を送ってみませんか。「なりたい自分」に出会ってみませんか。



## 夢実現に向けた取り組み

### 探究活動 (全学年 総合的な探究の時間)

2年次には「日本一住みやすい街『くりはら』プロジェクト」の名のもと調査・研究を行い、市や東北学院大学と連携して地域課題の解決と市への提言を目指し、活動を行う。

### 学習会 (夏季・冬季休業期間)

夏季・冬季休業時に実施。自学自習を中心とした学習習慣の確立と大学受験・公務員試験に向けた基礎力と応用力の養成を目的とする。

### 課外 (7月・12月)

放課後・長期休業時に実施。進学コース・公務員コース・一般教養コースを設け、あらゆる進路に対応した実践的な学力・能力を養成する。

### 小論文・面接指導 (3年生)

総合型選抜・学校推薦型選抜対策として全教員で指導に当たる。マンツーマンの細やかな指導により合格までサポート。

### One Day College (1年生)

大学の先生を招いての出前授業。専門的な学問の一端に触れることで、進路意識の高揚を図る。

### 週課題 (全学年)

3学年ともに英数国の3科目で実施。基礎基本の定着をはかるとともに家庭学習の習慣を確立する。

### 築高カリフォルナ手帳 (全学年)

連絡事項だけではなく、各教科の取り組み状況や学習時間などを毎日記入し、学習習慣・生活習慣の確立を図る。

### 各種検定 (全学年)

学校を挙げて資格取得を奨励し、英検・漢検・数学検定・書写検定などの各種資格取得をサポート。

## 主な進路先 (令和5年度)

### 進学

- 〈国公立大学〉 福島大学、岩手大学、山形大学、会津大学、岩手県立大学、宇都宮大学、宮城教育大学、宮城大学、秋田大学
- 〈大学校〉 東北職業能力開発大学校、赤門自動車大学校
- 〈私立大学〉 東北学院大学、宮城学院女子大学、仙台大学、東北福祉大学、東北文化学園大学、石巻専修大学、尚絅学院大学、仙台白百合大学、神奈川大学、東北芸術工科大学、東京農業大学、国際医療福祉大学、駒澤大学、東京工科大学、武蔵野音楽大学、流通経済大学、日本大学、大阪芸術大学、ヤマザキ動物看護大学、東北医科薬科大学、国士舘大学、中央大学、法政大学、東洋大学、新潟食料農業大学、盛岡大学、東海大学、東北工業大学
- 〈公立短大〉 会津大学短期大学部
- 〈私立短大〉 仙台青葉学院短期大学、聖と学園短期大学、宮城誠真短期大学、仙台赤門短期大学
- 〈看護学校〉 JR東京総合病院高等看護学園、仙台市医師会看護専門学校、さいたま看護専門学校、東北労災看護専門学校、大崎市医師会附属看護学校、岩手県立一関高等看護学校、気仙沼市立病院附属看護専門学校、福島看護専門学校、薬会看護専門学校
- 〈専門学校〉 東北電子専門学校、東北ヘアモード学院、仙台デザイン専門学校、仙台ビューティーアート専門学校、仙台こども専門学校、国際医療福祉専門学校一関校、仙台スイーツ&カフェ専門学校、仙台接骨医療専門学校、仙台医療秘書福祉専門学校、仙台医療福祉専門学校、国際マルチビジネス専門学校、専門学校デジタルアーツ仙台、専門学校日本デザイナー芸術学院、仙台総合ビジネス公務員専門学校、名古屋スクールオブミュージック&ダンス専門学校、HAL東京、仙台大原簿記情報公務員専門学校

### 就職

- 〈公務員〉 検察庁、税務職員、宮城県警察、宮城県一般事務、福島県一般事務、栗原市行政、栗原市消防、仙台市行政、岩沼市行政、登米市行政、自衛官一般曹候補生、自衛隊航空学生
- 〈民間〉 東北電力株式会社、七十七銀行、新みやぎ農業協同組合、第一貨物株式会社、株式会社ENEOSウイング東北支店、イワサキ通信工業株式会社、細倉金属鋳造株式会社、株式会社TTKエンジ宮城、有限会社パレット、栗駒高原森林組合、株式会社ぼんてん、日本郵便株式会社東北支社、トヨタ自動車東日本株式会社、株式会社サンデリカ仙台第二事業所、株式会社ホテル佐助、株式会社大林土建、丸電プレス工業株式会社金成工場、縣北自動車整備工業株式会社 1、R1000、アクティブマーケティング、アルプス物流
- 〈その他〉 東京アカデミー仙台校、家業手伝い

## 行事カレンダー

4月

始業式・入学式  
1学年学習オリエンテーション  
対古川高校定期戦



5月

支部総体・生徒総会  
生徒会役員選挙

6月

県総体  
第1回考査

7月

三者面談・サマーセミナー



8月~9月

築高祭  
弁論大会  
第2回考査



10月

生徒総会・体育祭  
開校記念日・築高検定



11月

第3回考査

12月

修学旅行 (2学年)



2月

第4回考査

3月

卒業式  
入学者選抜  
終業式・離任式

## 人のためプロジェクト

3年1組 鈴木 史也 (金成小中出身)

人のためプロジェクト委員会は、3年間をとおし「人のため」になることを考え、継続して取り組むことを目標に活動しています。「地域貢献プロジェクト[ボランティア活動]」「リサイクル品回収プロジェクト」「震災復興応援歌プロジェクト」など様々な活動があり、2年生が中心となって取り組んでいます。

私たちの学年においては、特にリサイクル品回収に力を入れました。毎月第3水曜日に古新聞・古雑誌・ダンボール・空き缶を回収し、集めた収益金は高齢者施設に還元するなど有効に活用しています。

週に1回、昼休みには有志で震災復興歌「明日の君へ」を練習し、文化祭では全校生徒に披露しました。築館高校の先輩が作った歌を歌い継いだ経験は、一生の宝物です。これからも絶やすることなく、「明日の君へ」を歌い繋いでほしいです。

人のためプロジェクトは、生徒が主体となり「人のため」に何が出来るかを自分たちで考え、動くことが最大の特徴です。これからも「人のため」をキーワードに、さらに活動を発展させてくれることを願っています。



リサイクル品の回収



震災復興歌「明日の君へ」を練習

# 部活動

## CLUB ACTIVITY

### 運動部

- ・陸上競技
- ・ソフトテニス
- ・バレーボール
- ・バスケットボール
- ・バドミントン
- ・卓球
- ・硬式野球※
- ・サッカー※
- (※は男子のみ)
- ・ホッケー
- ・弓道
- ・剣道
- ・柔道

### 文化部

- ・美術
- ・自然科学
- ・軽音楽(特設)
- ・JRC
- ・吹奏楽
- ・伝統文化
- ・料理研究



### 築高生の活躍

○水泳部	令和6年度県総体	200m個人メドレー第8位	高橋優輝	東北大会出場
		400m個人メドレー第6位	高橋優輝	東北大会出場
		100m背泳ぎ第6位	山田梨央	東北大会出場
		200m背泳ぎ第4位	山田梨央	東北大会出場
○ホッケー部(女子)	令和5年度 総体			東北大会出場
	令和5年度 東北高等学校選抜大会			第3位
	令和6年度 総体			東北大会出場
○ホッケー部(男子)	令和6年度 総体			東北大会出場

\*令和5年度~令和6年度 [7月現在]



**目指せ日本一！築高ホッケー部**

## 築ボラ

築館高校は地域貢献を目的とし、ボランティア活動を積極的に展開しています。自分探し・社会勉強の絶好の機会です。地域のため、自分のためにできることを探してみませんか。令和6年度より従来の「部活動 [築ボラ部]」ではなく、有志生徒による自主的な取り組みとして新たな名称「ボランティアプロジェクト」のもと活動を展開しています。



マインパーク夏祭りボランティア



レールバイクボランティア



子ども食堂ボランティア



地域伝統行事ボランティア



本町行政区

## 生徒会からのメッセージ

### MESSAGE FROM THE STUDENT COUNCIL



生徒会長  
三塚 琉矢  
(栗原西中出身)

皆さんこんにちは。築館高校は部活動、学習ともに熱心に取り組んでいる生徒が数多くいます。また先輩と後輩の仲が良く、先生方も親身になって生徒の話を聞いてくださる先生ばかりで、毎日充実した学校生活を送っています。

本校は大学進学・専門学校・公務員・民間就職などの進路に応じたカリキュラムが編成されていて、進路を意識しながら充実した授業を受けることができます。少人数クラスなど基礎学力を身につける学習を継続できることも魅力の一つです。またあらゆる進路に対応できるように課外や小論文指導なども充実しています。

学校行事も盛んで、古川高校との定期戦、文化祭、体育祭など、生徒が一丸となって企画を盛り上げています。

部活動では切磋琢磨しながら活動し、県大会や東北大会等で活躍しています。

人のためプロジェクトも大きな看板の一つです。人のためプロジェクトは11年前にスタートしました。初めは「学校の周辺を芝桜でいっぱいにして街を盛り上げよう！」という企画が中心でした。その後、熊本地震への物資寄付活動、震災復興応援歌「明

日の君へ」の自主制作と被災地訪問、リサイクル品回収の収益による高齢者施設への消毒薬寄贈など、築高の先輩たちは「人のため」をキーワードに様々な活動に取り組んできました。これからも人のためにできる取り組みを提案し、後輩たちへ引き継いでいきたいと思っています。

また、ボランティアによる地域貢献にも多くの生徒が参加しています。外部からの要請に応え、高校生の力を地域で存分に発揮しています。皆さんも入学後はぜひ一緒にボランティアで汗を流しましょう。

また総合的な探究の時間では地元栗原市の地域課題発見と解決策模索をテーマとし活動しています。郷土を担う気持ち・高校生にできること・将来のことを模索しながら仲間と意見を出し合い、新しい発見や成長につなげています。

築館高校では一人ひとりが人間性を高め3年間を通じ自分を成長させ進路実現につなげています。築館高校の生徒、教員全員が皆さんのご入学を心よりお待ちしております。私たちと一緒に築館高校で最高の青春を謳歌しませんか。

# 令和7年度入試について

●募集定員 普通科 男女160名

●求める生徒像

一人ひとりが他者に共感できる豊かなこころをもち、自ら学び、創造性を発揮し、主体的に社会に貢献しようとする、次の1～3の全てに当てはまる生徒を求めます。

- 1 中学校の学習成績が優秀で、基本的な生活習慣が身に付いている生徒
- 2 中学校における部活動や生徒会活動、学校行事などに積極的に取り組み努力してきた生徒
- 3 高校生活において「なりたい自分」を見つけ、その実現のために努力できる生徒

●第一次選抜について

・選抜順序 「共通選抜」→「特色選抜」の順に選抜します。

	人数	詳細等
① 共通選抜	128人 (募集定員の80%)	<p>「学力検査点」：「調査書点」=5：5</p> <p>※学力検査点(500点満点)と調査書点(195点満点)の満点を原点とした相関図を用いて選抜する。</p> <p>※調査書点 「5教科(国・数・社・英・理)の各学年の評定の合計」 +「4教科(音・美・保体・技家)の各学年の評定の合計×2」</p>
② 特色選抜	32人 (募集定員の20%)	<p>I 配点 合計 890点</p> <p>1 調査書 390点 ※国・数・社・英・理 ……全学年の評定を2.0倍 音・美・保体・技家 ……全学年の評定を4.0倍</p> <p>2 学力検査 500点 ※国・数・社・英・理 ……得点を1.0倍</p> <p>II 選抜方法</p> <p>※審査は、学力検査点と調査書点の合計点上位の者から、特色選抜で選抜する32人の120%の範囲に含まれる者を対象として行う。</p> <p>※学力検査点と調査書点を合計した点数を基に、調査書の記載事項(評定以外の特別活動の記録などの資料)も用いて、求める生徒像に照らして総合的に審査し、選抜する。</p>

## 築高からの大切なお知らせ

- ① 令和7年度より一迫商業高校が募集停止となり、新たに築館高校一迫商業キャンパスとしての募集となります。
- ② 令和9年度[令和7年度入学生3年次]より50分6時間授業実施の方向でカリキュラムを整備しています。



## 宮城県築館高等学校

〒987-2203 宮城県栗原市築館字下宮野町浦22番地  
 TEL 0228(22)3126  
 FAX 0228(22)4104  
 URL <https://tukiko.myswan.ed.jp/>

